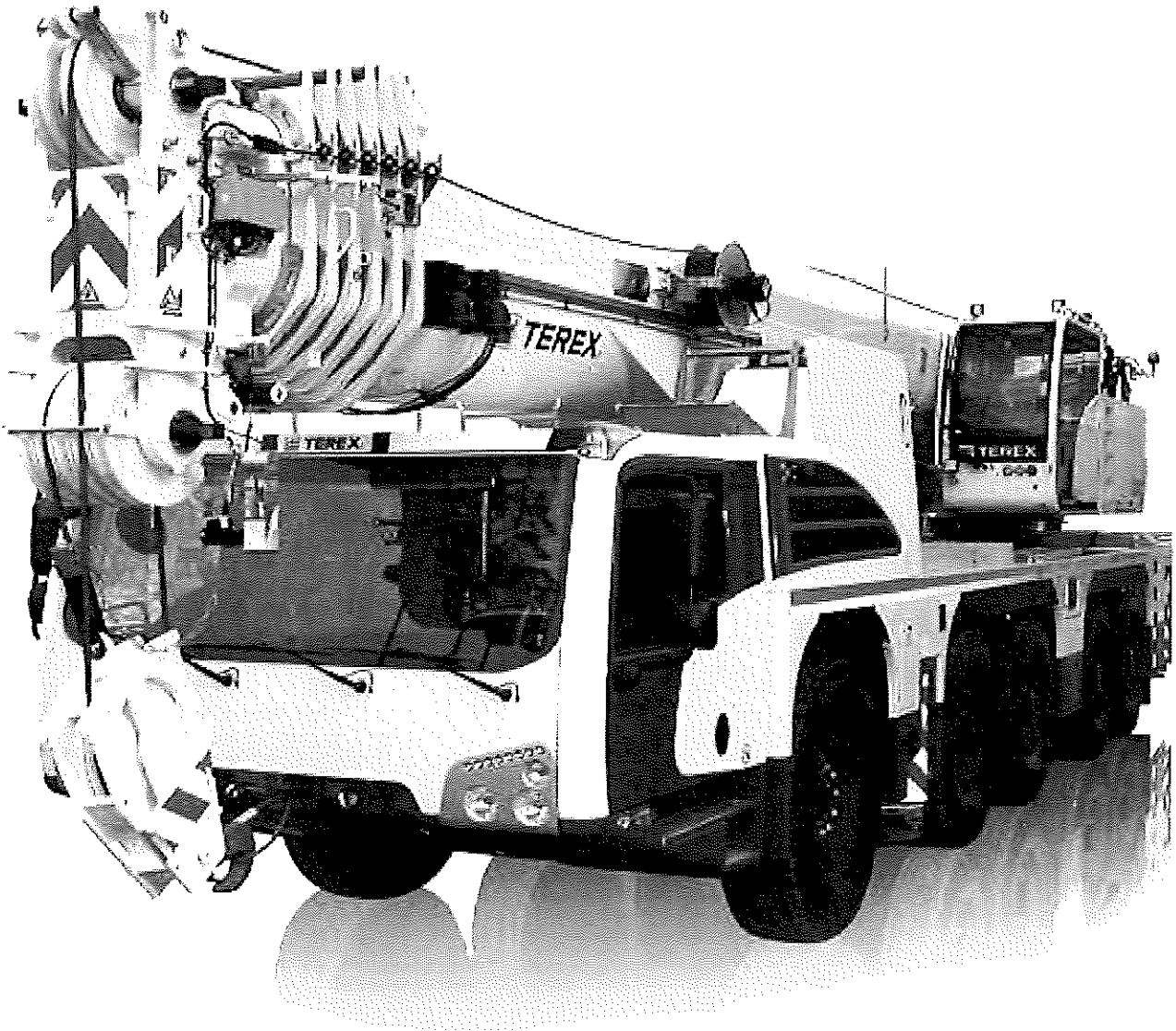


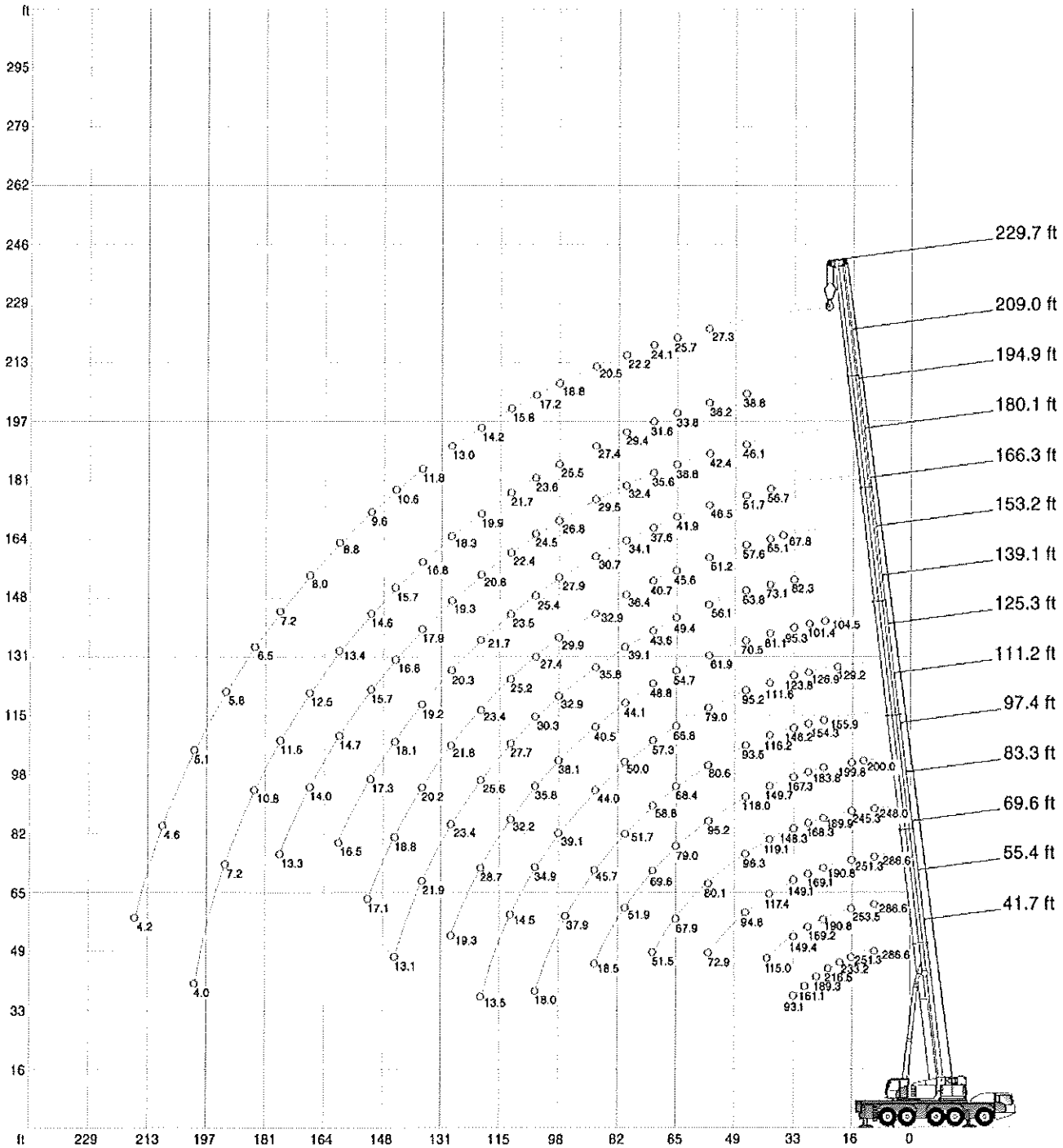
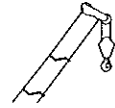


**EXPLORER 5800**  
245 USt capacity class  
All terrain crane  
Datasheet  
imperial

# EXPLORER 5800



**WORKS FOR YOU.™**



\* Capacity class

**154,800 lb**      **27.60 ft x 29.10 ft**      **360°**      **85%**

	41.7ft*	41.7ft	55.4ft	69.6ft	83.3ft	97.4ft	111.2ft	125.3ft	139.1ft	153.2ft	166.3ft	180.1ft	194.9ft	209.0ft	229.7ft	
ft	lb	lb	lb	lb	lb	lb	lb	lb	lb	lb	lb	lb	lb	lb	lb	ft
10	490,0**	-	-	-	-	-	-	-	-	-	-	-	-	-	-	10
10	286,6	286,6	286,6	286,6	248,0	-	-	-	-	-	-	-	-	-	-	10
12	286,6	285,9	286,3	285,9	248,0	-	-	-	-	-	-	-	-	-	-	12
14	283,7	273,8	275,5	273,8	247,4	200,0	-	-	-	-	-	-	-	-	-	14
16	267,8	251,3	253,5	251,3	245,3	199,8	-	-	-	-	-	-	-	-	-	16
18	248,5	233,2	235,1	234,0	232,3	196,5	155,9	-	-	-	-	-	-	-	-	18
20	229,9	216,5	218,0	218,0	216,9	192,4	155,9	129,2	-	-	-	-	-	-	-	20
24	196,6	189,3	190,8	190,8	189,9	183,8	155,9	128,9	104,5	-	-	-	-	-	-	24
28	162,1	161,1	169,2	169,1	168,3	167,3	154,3	126,9	101,4	-	-	-	-	-	-	28
32	93,1	93,1	149,4	149,1	148,3	149,7	146,2	123,8	95,3	82,3	-	-	-	-	-	32
36	-	-	132,8	132,5	131,5	133,2	131,4	118,2	88,0	77,9	67,8	-	-	-	-	36
40	-	-	115,0	117,4	119,1	118,0	116,2	111,6	81,1	73,1	65,1	56,7	-	-	-	40
48	-	-	-	94,8	96,3	95,2	93,5	95,2	70,5	63,8	57,6	51,7	46,1	38,8	-	48
56	-	-	-	72,9	80,1	79,0	80,6	79,0	61,9	56,1	51,2	46,5	42,4	36,2	27,3	56
64	-	-	-	-	67,9	69,6	68,4	66,8	54,7	49,4	45,6	41,9	38,8	33,8	25,7	64
72	-	-	-	-	51,5	60,2	58,8	57,3	48,8	43,6	40,7	37,6	35,6	31,6	24,1	72
80	-	-	-	-	-	51,9	51,7	50,0	44,1	39,1	36,4	34,1	32,4	29,4	22,2	80
88	-	-	-	-	-	18,5	45,7	44,0	40,5	35,8	32,9	30,7	29,5	27,4	20,5	88
96	-	-	-	-	-	-	37,9	39,1	38,1	32,9	29,9	27,9	26,8	25,5	18,8	96
104	-	-	-	-	-	-	18,0	34,9	35,8	30,3	27,4	25,4	24,5	23,6	17,2	104
112	-	-	-	-	-	-	-	14,5	32,2	27,7	25,2	23,5	22,4	21,7	15,8	112
120	-	-	-	-	-	-	-	13,5	28,7	25,6	23,4	21,7	20,8	19,9	14,2	120
128	-	-	-	-	-	-	-	-	19,3	23,4	21,8	20,3	19,3	18,3	13,0	128
136	-	-	-	-	-	-	-	-	13,1	21,9	20,2	19,2	17,9	16,8	11,8	136
144	-	-	-	-	-	-	-	-	-	13,1	18,8	18,1	16,8	15,7	10,6	144
152	-	-	-	-	-	-	-	-	-	-	17,1	17,3	15,7	14,6	9,6	152
160	-	-	-	-	-	-	-	-	-	-	-	16,5	14,7	13,4	8,8	160
168	-	-	-	-	-	-	-	-	-	-	-	-	14,0	12,5	8,0	168
176	-	-	-	-	-	-	-	-	-	-	-	-	13,3	11,6	7,2	176
184	-	-	-	-	-	-	-	-	-	-	-	-	-	10,8	6,5	184
192	-	-	-	-	-	-	-	-	-	-	-	-	-	7,2	5,8	192
200	-	-	-	-	-	-	-	-	-	-	-	-	-	4,0	5,1	200
208	-	-	-	-	-	-	-	-	-	-	-	-	-	-	4,6	208
216	-	-	-	-	-	-	-	-	-	-	-	-	-	-	4,2	216
1)	47,2	47,2	34,4	26,7	20,9	16,8	13,2	10,4	7,5	5,3	4,0	0	0	0	0	1)

1) Capacities with horizontal boom

\* over rear

\*\* Capacity class